

大幅価格改定!!

現地販売会

今週 **土** **日**

開催時間 10時▶17時
※雨天開催

ファインアヴェニュー
沼津柳町2

~~4,098~~万円

旧価格公示日2019/9/28

3,498万円

新価格公示日2020/12/24

600

万円

DOWN



- 4LDK **46**坪以上
- 駐車スペース**3**台（並列）
- オール電化 or エネファーム
- 吹抜けのあるリビング

決算値引き

【仲介】

SHIN NIHON JUKEN **新日本住建販売**
Life Stage Total Planning

※平日でもご案内可能です。お気軽にお問合せ下さい!お電話お待ちしております。

0120-09-0023

営業時間 / 午前10時～午後6時
定休日 / 火・水曜日（祝日除く）



他エリア物件公開中!!
UCHICCHI
家っち

家っち UCHICCHI 検索

全棟敷地46坪以上、駐車スペース3台分（並列）

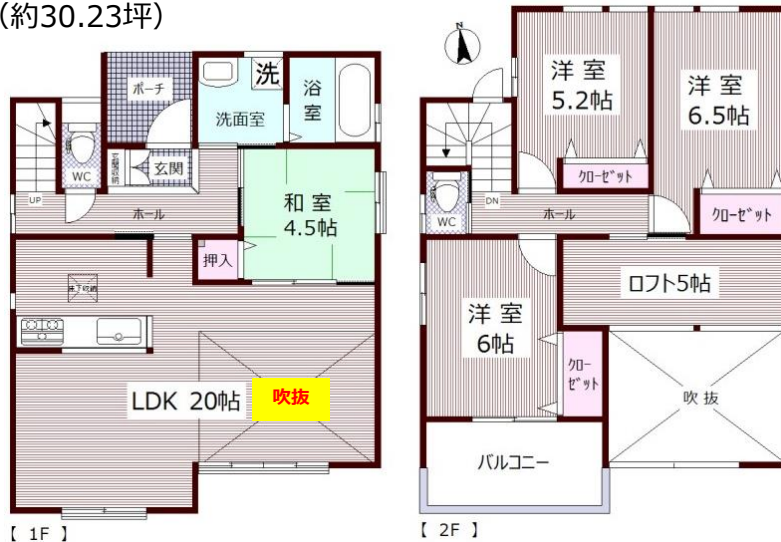
マックスバリュ徒歩1分。小・中学校も近く
日常利便から教育施設が揃う好立地

C棟 4LDK+ロフト 敷地面積/155.79㎡（約47.12坪）

建物面積/99.96㎡（約30.23坪）



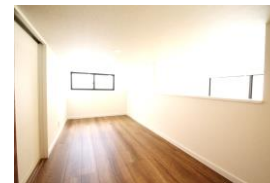
LDK20帖×吹抜け



会話が弾む対面キッチン



吹抜空間に続くロフト
お子様の秘密基地や
ご主人の趣味部屋に



- 市立金岡小学校（通学区） 約450m（徒歩6分）
- 市立金岡中学校（通学区） 約550m（徒歩7分）
- マックスバリュ沼津柳町店 約60m（徒歩1分）
- セブンイレブン沼津寿町店 約210m（徒歩3分）
- 沼津郵便局 約440m（徒歩6分）
- ウエルシア沼津神田店 約520m（徒歩7分）
- 沼津市立大岡保育所 約940m（徒歩12分）
- イトーヨーカドー沼津店 約1,210m（徒歩16分）



----- ワンランク上の設備仕様 -----

オール電化orエネファーム
2つのエコスタイルをご用意

オール電化

高火力、高性能なIHクッキングヒーター

省エネ基準達成率100%以上

メーカー写真
空気の熱でお湯を沸かすエコキュート

地震に強い家。制震システムを採用。

巨大地震の揺れを抑える制震システム

GVA ジーバ

GVA（ジーバ）とは、制震材を組み込んだダイヤモンド型の制震装置を建物に最適なバランスで設置するシステムのことで、制震ダンパー、フレーム形状、設置バランスなどシステム全体で最適なエネルギー吸収効果を建物に付加します。

建物の変形を最大**70%**軽減何度も繰り返す余震にも効果

「揺れ」を「熱」に変換して吸収

優れた設計ポリシー

対面型システムキッチン

食器洗浄機

16インチ浴室TV

浴室換気乾燥暖房機

全室LED照明器具付き

玄関スマートキー

シャッター付雨戸（1階）

外構工事施工



■「ファインアヴェニュー沼津柳町2」物件概要●所在地/静岡県沼津市柳町750-1他(地番)●交通/JR東海道本線「沼津」駅より徒歩19分(約1,500m)●用途地域・地区/第二種住居地域・市街化区域●地目/宅地●建ぺい率/60%●容積率/160%●総棟数/6棟●道路/北側、幅員4mの位置指定道路に9.25m接道●販売棟数/4棟●販売価格/3,498万円～3,898万円●敷地面積/155.22㎡(約46.95坪)～158.97㎡(約48.08坪)●建物延床面積/99.36㎡(約30.05坪)～109.30㎡(約33.06坪)●建物構造/木造2階建(軸組工法)●間取り/3SLDK～4LDK●建築確認番号/第H31確認建築静建住ま01515(平成31年04月26日)他●建物完成時期/2019年9月完成済●入居予定/即入居可能●売主/新日本住建株式会社 東京都日本橋小網町18-10国土交通大臣(4)第6126号(公社)東京都宅地建物取引業協会会員(公社)全国宅地建物取引業保証協会会員(一社)全国住宅産業協会会員(公社)首都圏不動産公正取引協議会加盟●仲介/新日本住建販売株式会社 静岡県駿東郡清水町八幡45-1JSQUARE静岡 国土交通大臣(2)第8784号(公社)東京都宅地建物取引業協会会員(公社)全国宅地建物取引業保証協会会員(一社)全国住宅産業協会会員(公社)首都圏不動産公正取引協議会加盟●広告有効期限/2021年1月末日●住宅ローン/3,498万円●金利/0.75%●返済期間40年●月々返済/84,374円●金融機関/提携金融機関